

CARACTÉRISTIQUES ET AVANTAGES

CONSTRUCTION

Le tuyau et les raccords en acier inoxydable de type 304 de 1-1/4» ainsi que la bride de sol en acier inoxydable coulé de 23 cm de diamètre offrent une défense supérieure dans un environnement hautement corrosif.

CONTRÔLE DE LA QUALITÉ

Les laveurs d'yeux/visage et l'ensemble de la valve sont préfabriqués et entièrement testés à l'eau et à la pression pour garantir l'absence de fuites et le bon fonctionnement, ce qui réduit le temps d'installation.

CUVE

Le récepteur rond de 28 cm en acier inoxydable est fourni avec une finition brillante No. 2L sur son extérieur.

VALVES

La valve de lavage des yeux et du visage est conçue pour permettre le rinçage des contaminants par la simple pression d'un drapeau en acier inoxydable. La valve à bille de douche est conçue pour que le rinçage du fluide se fasse en tirant sur un levier triangulaire. Tous deux sont fabriqués en acier inoxydable de type 316.

FILTRE

Le filtre à eau en ligne de 50 x 50 mailles en acier inoxydable de type 304 offre une protection supplémentaire contre la corrosion et empêche les débris d'atteindre le laveur d'yeux/de visage, de sorte que le 8330 fonctionne de manière optimale. Le filtre est facilement réparable. Le couvercle anti-poussière en acier inoxydable protège la tête de lavage des yeux/du visage ainsi que la cuve jusqu'à la dernière seconde avant l'utilisation, optimisant ainsi le fonctionnement.

TÊTE DE DOUCHE

La douchette en acier inoxydable AXION® MSR utilise une conception hydrodynamique pour assurer une distribution égale de l'eau sur toute l'empreinte du débit.

LAVEUR D'YEUX/DE VISAGE

La tête du laveur d'yeux/de visage AXION® MSR utilise un flux laminaire directionnel inversé pour balayer les contaminants loin de la cavité nasale vulnérable.

OPTIONS

Valve de purge de protection contre les échaudures : Modèle SP157A, valve de purge anti-brûlure en acier inoxydable. La valve de purge automatique de l'actionneur thermique s'ouvre lorsque la température interne de l'eau atteint 36,7° C et se ferme à 35° C.

Valve de mélange thermostatique : La valve de mise en température d'urgence AXION® modèle 9201E mélange thermostatiquement l'eau chaude et l'eau froide afin de fournir une alimentation en fluide sûre pour les douches d'urgence et les équipements de lavage oculaire, avec un débit de 117,3 litres

Système d'alarme d'urgence : Modèle 9001, système d'alarme et d'éclairage d'urgence 1-1/4» 120 VAC. Le buzzer et le feu clignotant sont activés par un interrupteur de débit 1-1/4» à double pôle et à double détente.

Couvercle anti-poussière : Le modèle 9102 est un couvercle en acier inoxydable qui protège les têtes de douche oculaire ainsi que la cuve.



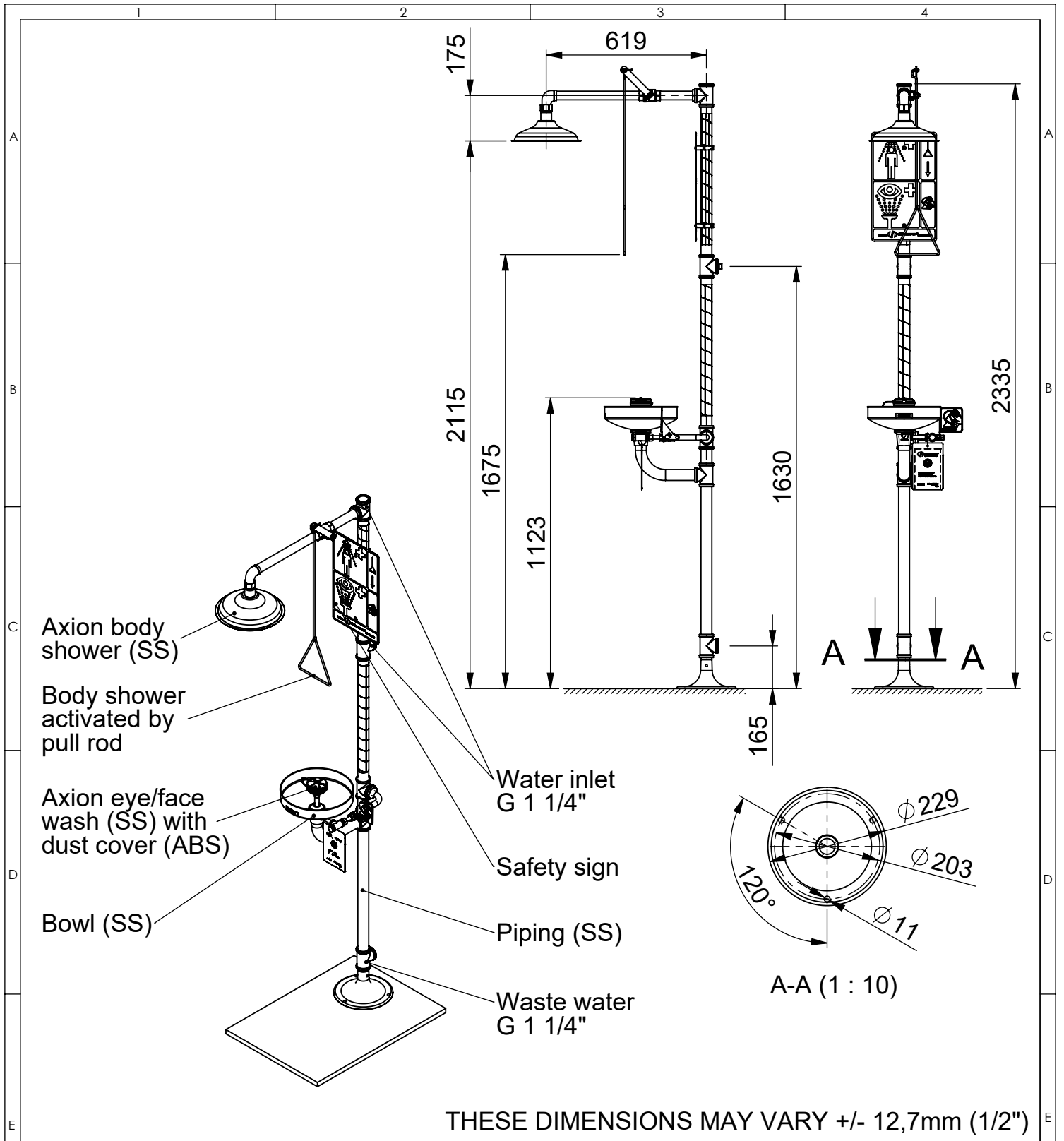
SPÉCIFICATIONS

La douche et le laveur d'yeux/de visage combiné modèle 8330 en acier inoxydable de type 304 comprendra une cuve ronde de 28 cm, une tête de lavage oculaire/de visage AXION® MSR qui fournit un flux laminaire directionnel inversé qui atteint une vitesse verticale nulle (Zero Vertical Velocity™) fournie par un régulateur de débit intégral de 14 L. L'unité comprendra également la pomme de douche de conception hydrodynamique AXION MSR avec contrôle de débit de 75,7 L, un couvercle anti-poussière pour lave-yeux, un filtre à eau en acier inoxydable de 50 x 50 mailles et des vannes à billes de douche et de rinçage oculaire en acier inoxydable de type 316 équipées d'une bille et d'une tige en acier inoxydable. L'unité doit également inclure une bride de plancher moulée de 23 cm de diamètre, un panneau universel, des bandes autocollantes de sécurité verte et jaune vif à haute visibilité et une alimentation BSP de 1 1/4 po.

APPLICATIONS

Dans un environnement où les matériaux doivent résister à la plus grande corrosion, où les yeux, le visage et le corps d'une personne peuvent être exposés à ces matériaux nocifs ou corrosifs, des installations appropriées pour un rinçage ou un nettoyage rapide des yeux, du visage et du corps doivent être fournies dans la zone de travail pour utilisation d'urgence. Les laveurs d'yeux/de visage et les douches d'urgence doivent être situés dans des endroits dégagés et accessibles qui ne nécessitent pas plus de 10 secondes pour que la personne blessée puisse les atteindre. Le modèle 8330 répond à la norme ANSI Z358.1 pour les équipements de douche de sécurité et de douche oculaire.



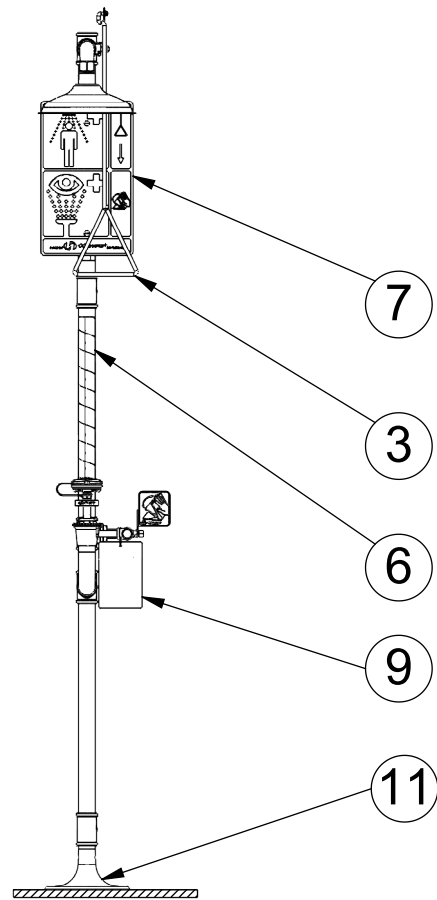
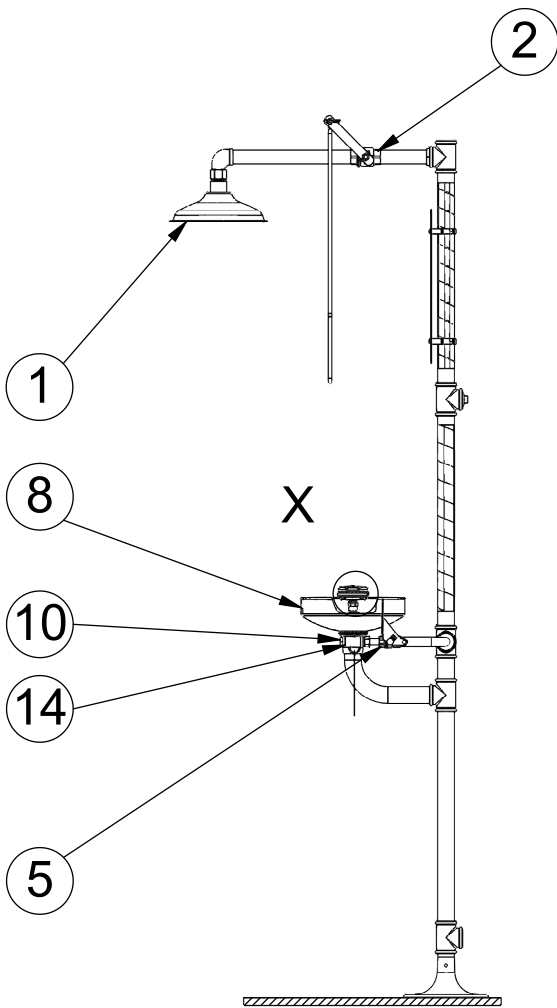
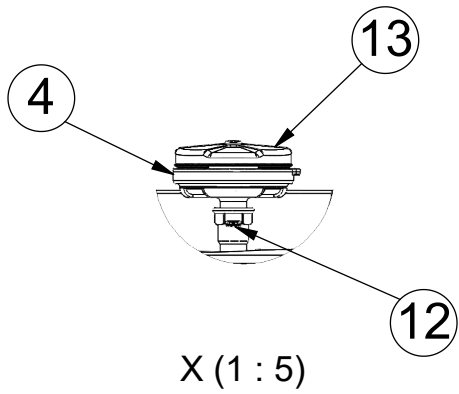


A	updated, drawings added		24.01.2017	busi
REV	DESCRIPTION	ECN NO.	DATE	BY



REVISIONS						
CATEGORY	MATERIAL		TITLE			
ASSEMBLY DRAWING	1.4301 (X5CrNi18-10)		8330 AXION			
	SURFACE	WEIGHT (kg)	SPECIFICATION			
	-	22.74			Combination Shower and Eye/Face Wash	
	APPROVALS	DATE	PART NO.			
	MODELLED	09.09.2015			10004884	
	DRAWN	09.09.2015				
REVISED	24.01.2017					
CHECKED	23.01.2019	SIZE	DOCUMENT NO.	REV.		
SCALE 1:20	General tolerances ISO 2768-mK	A4	0016885	A		

PARTS BREAKDOWN

ITEM	PART NU.	DESCRIPTION
1	SP829SS	Axion Shower Head
2	SP265	Valve Assembly
3	SP200	Pull Rod
4	SP65SS	Axion Eye/Face Wash Head
5	SP228	Valve Assembly
6	SP185	Stripe Tape </td
7	SP178	Shower Sign
8	SP90	Bowl
9	SP170	Test Tag
10	SP509SS	Strainer
11	SP75SS	Floor Flange
12	SP37.5	Flow Control
13	SP9091	Dust Cover
14	VRKEWSTRSS	Repair Kit for SP509SS



A	updated, drawings added		24.01.2017	busi
REV	DESCRIPTION	ECN NO.	DATE	BY

CATEGORY	MATERIAL	TITLE				
ASSEMBLY DRAWING	1.4301 (X5CrNi18-10)	8330 AXION				
 	SURFACE	WEIGHT (kg)	SPECIFICATION			
	-	22.74			Combination Shower and Eye/Face Wash	
	APPROVALS	DATE	PART NO.			
	MODELLED	09.09.2015			10004884	
	DRAWN	09.09.2015				
REVISED	24.01.2017	SIZE				
CHECKED	23.01.2019			DOCUMENT NO.		
SCALE 1:20	SHEET 2 OF 2		A4	0016885	REV. A	
General tolerances ISO 2768-mK						