

CARACTÉRISTIQUES ET AVANTAGES

CONSTRUCTION

Les tuyaux et raccords en acier inoxydable 1» offrent une résistance à la corrosion dans un produit durable.

CONTRÔLE DE LA QUALITÉ

L'assemblage de la valve est préfabriqué, ce qui réduit le temps d'installation et offre une tranquillité d'esprit supplémentaire à l'installateur.

VALVE

La valve à bille à ouverture constante en acier inoxydable de type 316 est conçue de manière à ce que le débit total du fluide reste ouvert par une simple traction sur la tige de traction. Elle est équipée d'une bille et d'une tige en acier inoxydable pour assurer une protection supplémentaire contre la corrosion et la rupture.

TÊTE DE DOUCHE

La douchette en acier inoxydable AXION® MSR utilise une conception hydrodynamique pour assurer une distribution égale de l'eau sur toute l'empreinte du débit.

SÉCURITÉ

Le panneau d'urgence universel de 20,3 x 27,3 cm permet de détecter facilement l'appareil en cas d'urgence. Une carte de test pour enregistrer les contrôles hebdomadaires permet de maintenir la meilleure qualité de fonctionnement de l'unité.

BARRE DE TRACTION

La barre de traction triangulaire en acier inoxydable de 71,1 cm offre une hauteur accessible aux utilisateurs tout en conservant sa conception durable.

MONTAGE

Conçue pour une installation horizontale, cette douche à jets est montée solidement à partir de n'importe quel mur.

OPTIONS

Valve de mélange thermostatique : La valve de mise en température d'urgence AXION® modèle 9201E mélange thermostatiquement l'eau chaude et l'eau froide afin de fournir une alimentation en fluide sûre pour les douches d'urgence et les équipements de lavage oculaire, avec un débit de 117,3 litres.

Système d'alarme d'urgence : Modèle 9001, système d'alarme et d'éclairage d'urgence 1-1/4» 120 VAC. Le buzzer et le feu clignotant sont activés par un interrupteur de débit 1-1/4» à double pôle et à double détente.

Kit de test pour douche : Kit de test pour douche modèle 9010.

Valve de mélange thermostatique : La valve de mise en température d'urgence AXION® modèle 9201H mélange thermostatiquement l'eau chaude et l'eau froide afin de fournir une alimentation en fluide sûre pour les douches d'urgence et les équipements de lavage oculaire, avec un débit de 117,3 litres.



SPÉCIFICATIONS

La douche d'urgence modèle 8133H à montage horizontal doit inclure la pomme de douche en acier inoxydable de conception hydrodynamique AXION® MSR avec contrôle de débit de 75,7 L, les tuyaux et raccords en acier inoxydable, la valve à bille en acier inoxydable de type 316 avec une bille et une tige en acier inoxydable, une tige de traction en acier inoxydable avec une poignée triangulaire, un panneau universel et une alimentation BSP de 1 po.

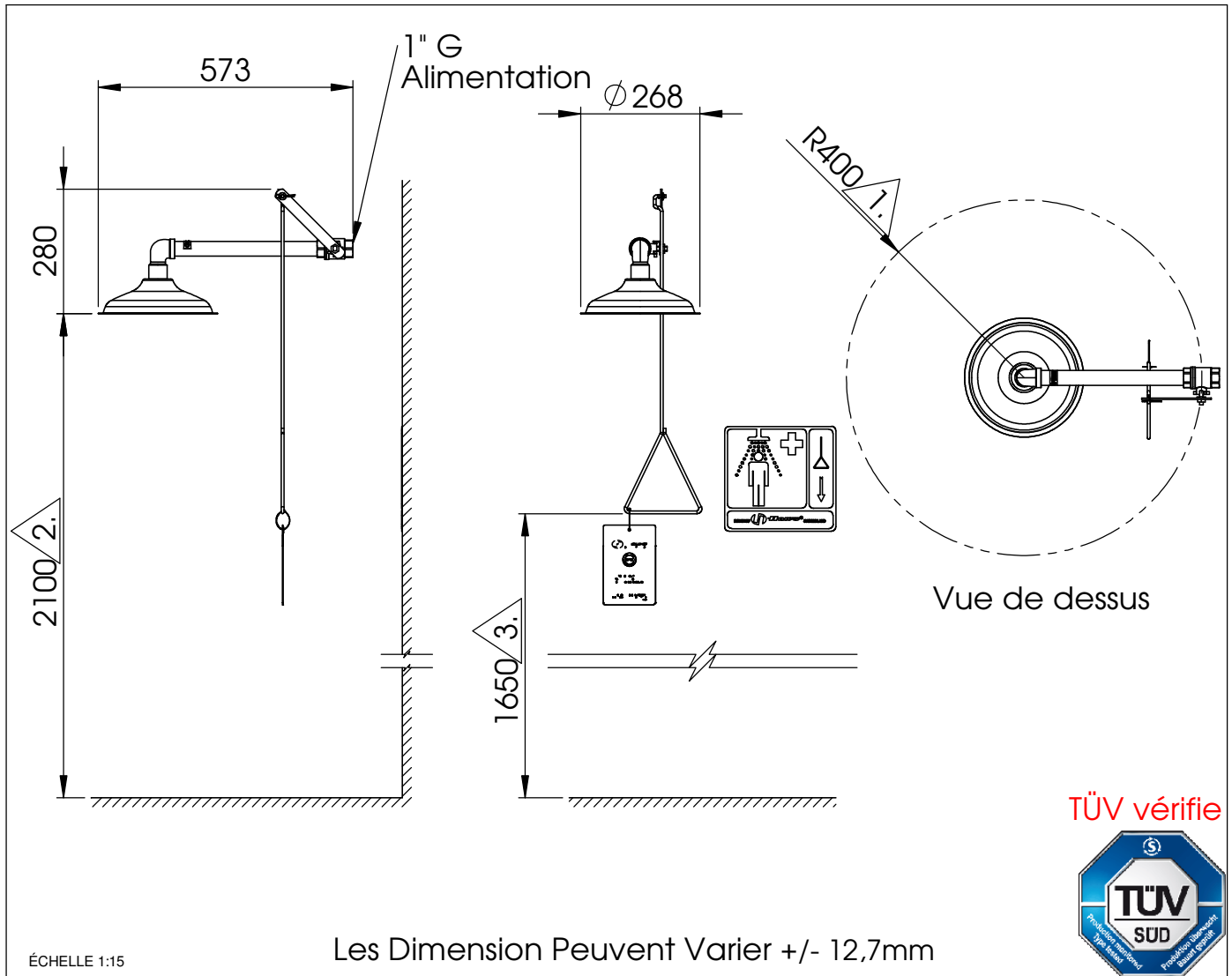
APPLICATIONS

Lorsque le corps d'une personne peut être exposé à des matériaux nocifs ou corrosifs, des installations appropriées pour un rinçage ou un nettoyage rapides du corps doivent être prévues dans la zone de travail pour une utilisation d'urgence immédiate. Les douches oculaires et les douches d'urgence doivent être situées dans des endroits dégagés et accessibles qui ne nécessitent pas plus de 10 secondes pour que la personne blessée puisse les atteindre. Le modèle 8133H répond à la norme ANSI Z358.1 pour les équipements de douche de sécurité et de douche oculaire.



Modèle 8133H Axion Ondée Douche Horizontale N° 2080135/1

Information relative au montage: veuillez conserver ces instructions pour la maintenance.


Dimensions contractuelles:

- 1 Il convient de prévoir un espace libre (l'équivalent d'un cercle avec un rayon d'au moins 400mm) entre la ligne verticale sous la pomme de douche et l'obstacle le plus proche (mur, conduite verticale, etc.). Les éléments de commande ne sont pas concernés.
- 2 Hauteur au-dessus de niveau 2100 - 2300mm.
- 3 L'élément de commande doit se situer à 1750mm max. du niveau du sol (se conformer aux règlements nationaux en vigueur).

La douche corporelle 8133H Axion doit être librement accessible. L'opérateur est responsable du respect de cette consigne.

Modèle 8133H Axion Ondée Douche Horizontale N° 2080135/1

Emplacement de la douche: La douche corporelle 8133H Axion doit être installée à proximité de zones potentiellement dangereuses. Elle doit être bien visible et accessible sans entrave.

Tuyau de raccordement: Avec une pression de 2 à 6 bars, la dimension recommandée du filetage est de 1» G. Le montage d'un filtre à l'entrée est recommandé pour éviter les salissures ou les dépôts.

Qualité de l'eau: Les douches corporelles nécessitent de l'eau potable ou d'une qualité comparable, conformément aux normes européennes ou nationales en vigueur.
Température de l'eau: Il appartient à l'opérateur de déterminer la température de l'eau requise. Les températures entre 15 à 35°C se sont avérées idéales (il convient de respecter les règlements nationaux).

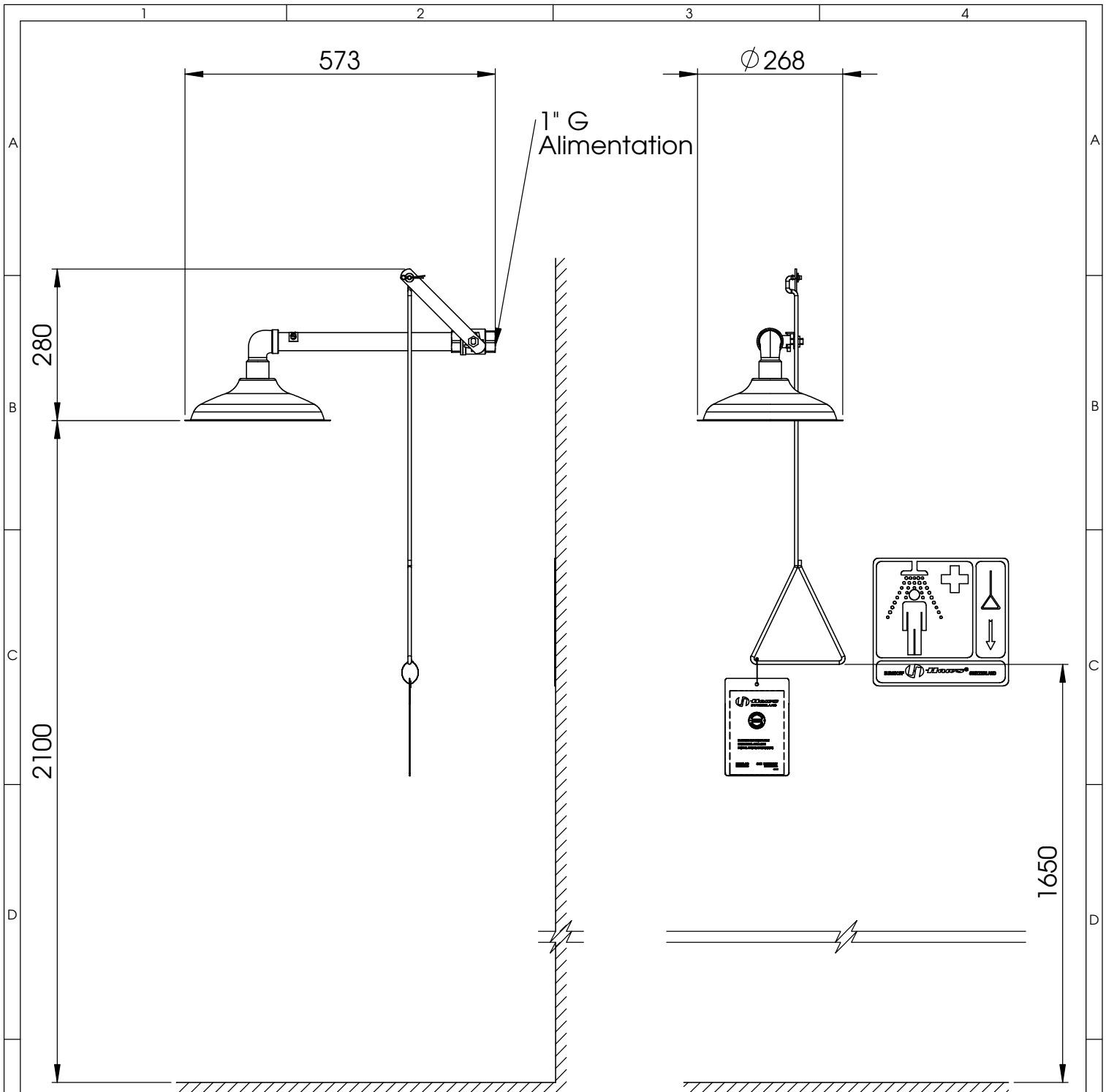
Débit voluminique: Le fluotournage doit être d'au moins 60 l/min. La douche corporelle doit fournir cette quantité d'eau pendant au moins 15 minutes.

Raccordements sanitaires: La conduite d'entrées se compose d'un filetage intérieur 1» G.

Contrôle régulier:

La douche corporelle 8133H Axion doit faire l'objet d'un contrôle hebdomadaire. Pour assurer la fréquence de contrôle, la date et le paraphe sont notés sur l'étiquette de contrôle.

DÉPANNAGE	
Problème	Check-list des réparations
1. Absence de débit	Vérifier le robinet d'arrêt principal.
2. Débit insuffisant	Contrôler la pression dans la conduite. Elle devrait être de 2 bars minimum (dynamique).



Poids: 4,2kg

Les Dimension Peuvent Varier +/- 12,7mm



TÜV vérifié



FEUILLE DE DONNÉES

TITLE
8133H Axion
Ondée Douche Horizontal

APPROVALS	DATE
DRAWN Ralph Streit	26.09.2011
CHECKED Ralph Streit	26.09.2011
REVISED Ralph Streit	11.10.2011

MATERIAL

ECN NO.	SIZE PART NO. A4 2080135/1	REV.
---------	-------------------------------	------

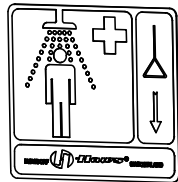
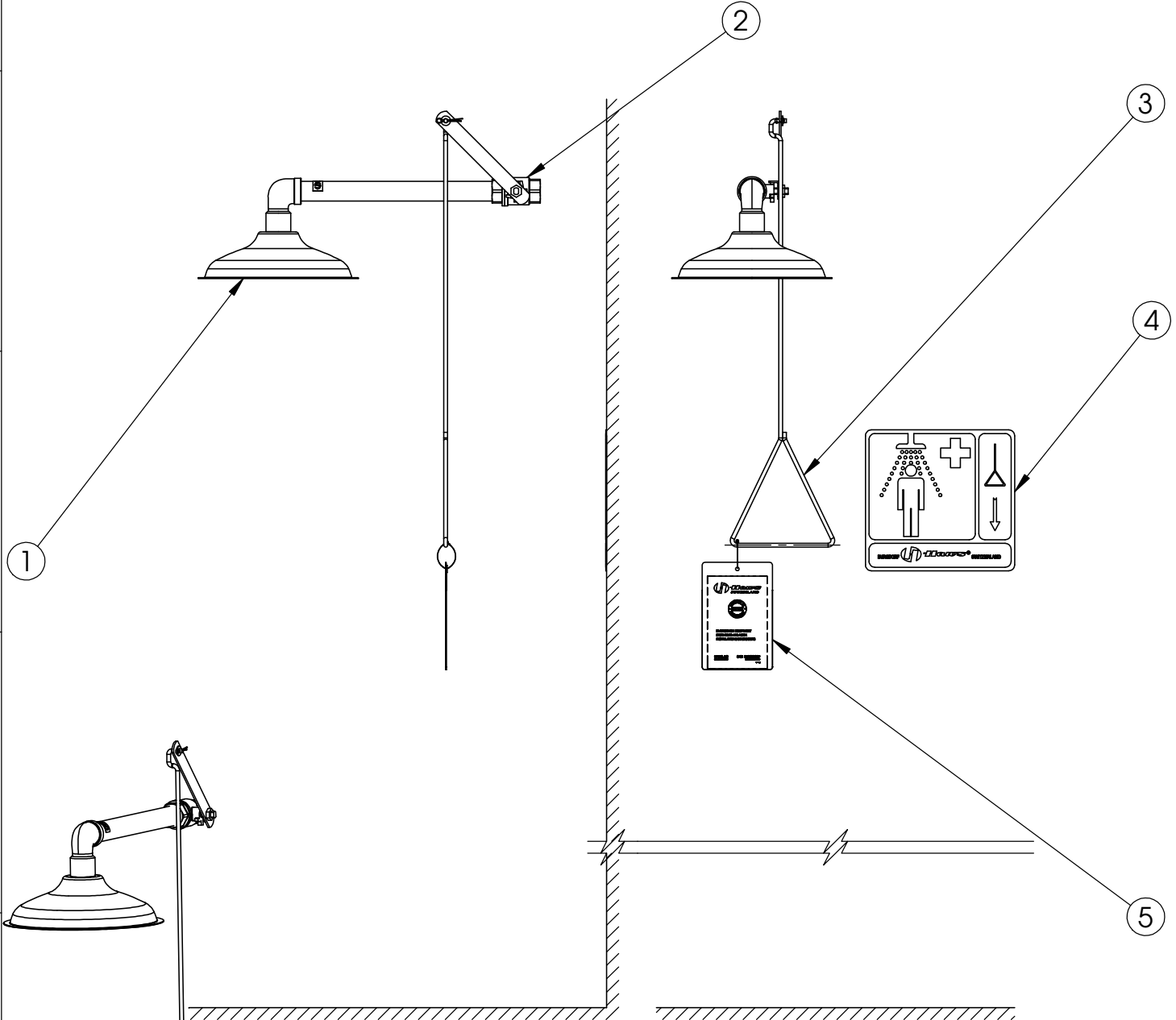
ZONE	REV	DESCRIPTION	ECN	DATE	BY
REVISIONS					

THIS DOCUMENT AND THE DATA DISCLOSED HEREIN OR HERewith IS NOT TO BE REPRODUCED, USED, OR DISCLOSED IN WHOLE OR IN PART TO ANYONE WITHOUT THE PERMISSION OF HAWS CORPORATION.

SCALE 1:10 SHEET 3 OF 4

PIÈCES DE RECHANGE PRINCIPALES

POS.	REFERENCE	DESCRIPTION
1	SP829SS	Axion pomme de douche
2	SP265	Vanne complet
3	SP200	Tringle
4	SP177	Panneau de signalisation
5	SP170	Carte pour test



TÜV vérifiée



COMIMEX 



PRINCIPALES PIÈCES DE RECHANGE EN CAS DE COMMANDE PRÉCISEZ LES RÉFÉRENCES DU MODÈLE, SVP

APPROVALS	DATE
DRAWN Ralph Streit	26.09.2011
CHECKED Ralph Streit	26.09.2011
REVISED	11.10.2011

TITLE
8133H Axion
Ondée Douche Horizontal

MATERIAL

DRAW-NO.
ECN NO.

SIZE PART NO. **A4 2080135/1** REV.

ZONE	REV	DESCRIPTION	ECN	DATE	BY
REVISIONS					

THIS DOCUMENT AND THE DATA DISCLOSED HEREIN OR HERewith IS NOT TO BE REPRODUCED, USED, OR DISCLOSED IN WHOLE OR IN PART TO ANYONE WITHOUT THE PERMISSION OF HAWS CORPORATION.

SCALE 1:10   SHEET 4 OF 4